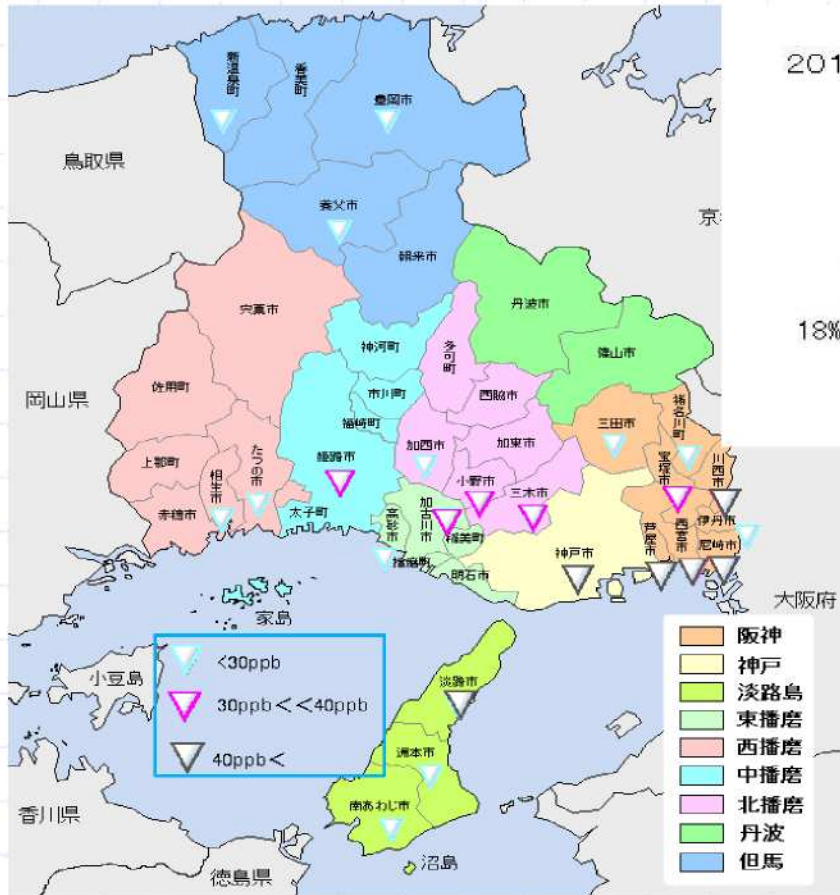
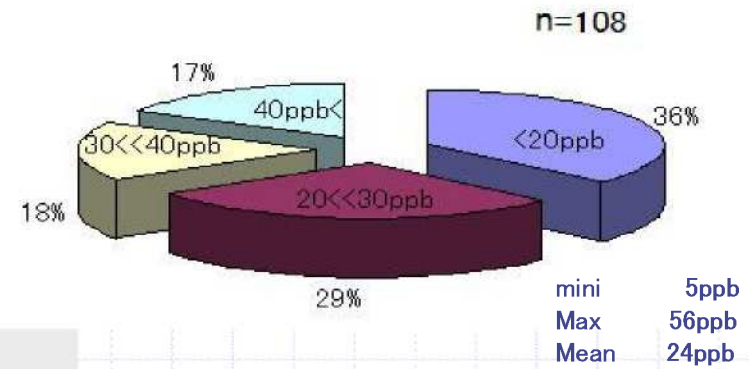


2010年保険医協会空気の汚れ調査



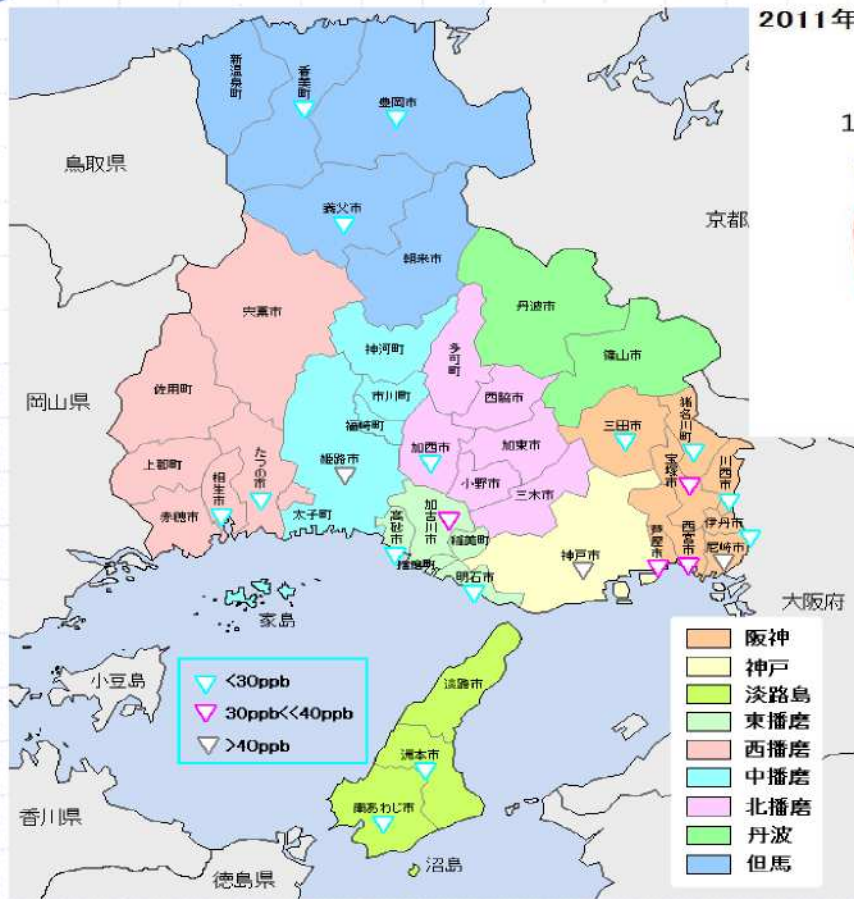
2010年度保険医協会空気の汚れ調査 NO2濃度別分類



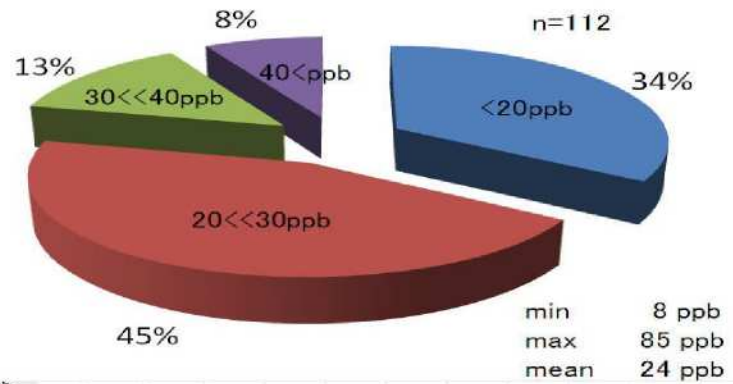
調査検体数 108

27市町計測(兵庫県40市町)

2011年保険医協会空気の汚れ調査



2011年度兵庫県保険医協会空気の汚れ調査濃度別分類



調査検体数 112
21市町計測(兵庫県40市町)

2011年度兵庫保険医協会 空気の汚れ調査結果のまとめ

2010年度は2010年6月3日に実施された。2011年度は2011年6月2日に実施された。

2010年度参加検体数108 参加市町村域数27 2011年度参加検体数112 参加市町村域数21と参加地域に減少が見られた。

40ppbを超える市町村が減少していたが、min max mean などの数値から見て、参加両日ともに晴れており、風速に大きな差はなかったが、昨年は西南西の風が主であったが、今年は東北東の風が主であり、地形と相まって大気汚染の拡散が抑えられた為に相違が出たものと考えられ、大気汚染の状況が改善してるとは思われない。

神戸市、姫路市に窒素酸化物の排気源が集積している可能性が示唆される。

より多くの会員、患者様に興味を持って参加していただけるように努める必要がある。