

速報！ 兵庫県保険医協会文化部



夏休みファミリー企画
人形浄瑠璃文楽



親子劇場

8月2日(日) 11:00開演
13:00終演

①文楽技芸員による人形遣い解説

「文楽ってなあに？」

②人間に恋をした狐の哀しい物語

ゆきはこんこんすがたのみずうみ

「雪狐々姿湖」

会場：国立文楽劇場

(大阪府中央区日本橋1-12-10)

定員：50人 締切：7月17日(水)

(お申込後要綱等をお送りします)

会員割引特典

大人 4,000円 子ども (18歳以下) 2,000円

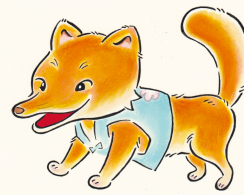
関西在住でも「人形浄瑠璃文楽を見たことがない...」という方は案外いらっしゃるのではないのでしょうか。今回は子どもさんと楽しめる文楽初体験のお楽しみ企画です。「解説」で三味線と太夫さんの語りや、人形一体を三人の人形遣いが操る独特の作法など、文楽の楽しさ、奥深さを教えてもらいましょう。その後で、信州諏訪湖の伝説をもとにした美しくも哀しい物語「雪狐々姿湖」を大いに味わいましょう。さあ！この機会に江戸時代初期から伝わる日本の伝統芸能、人形浄瑠璃文楽に触れてみませんか？(文化部長 綿谷 茂樹)

お問合せ先 (申込も可能)

兵庫県保険医協会事務局 吉永

tel : 078-393-1809

mail : ysng@doc-net.or.jp



8月2日保険医協会企画・参加申込書 (返信FAX : 078-393-1802)

地区 { 市町 } 医院名 { }

TEL { } FAX { }

代表者名 { } 大人 { } 人 子ども { } 人

⇒「椅子席を必要とする18歳以下の方」を「子ども」の参画区分とさせていただきます。